

BOLSÃO

2025

8º ANO - ENSINO **FUNDAMENTAL**
E-BOOK HABILIDADES **SOCIOEMOCIONAIS**



APRESENTAÇÃO:

A BNCC (Base Nacional Comum Curricular) é um documento de caráter normativo que define o conjunto orgânico e progressivo de aprendizagens essenciais que todos os alunos devem desenvolver ao longo das etapas e modalidades da Educação Básica. A Base estabelece conhecimentos, competências e habilidades que se espera que todos os estudantes desenvolvam ao longo da escolaridade básica.

Na BNCC, competência é definida como a mobilização de conhecimentos (conceitos e procedimentos), habilidades (práticas, cognitivas e socioemocionais), atitudes e valores para resolver demandas complexas da vida cotidiana, do pleno exercício da cidadania e do mundo do trabalho.*

Hoje, o Darwin trabalha as competências socioemocionais por meio das aulas do Laboratório de Inteligência de Vida e por meio do Projeto Valores. Nossos alunos já vivenciam essa abordagem na escola. Assim, optamos por inserir as questões sobre Habilidades Socioemocionais desde o ano passado.

A seguir, apresentaremos algumas informações que auxiliarão os alunos na execução das cinco questões elaboradas para prova, associadas ao conhecimento cognitivo de cada aluno.

FAIR PLAY

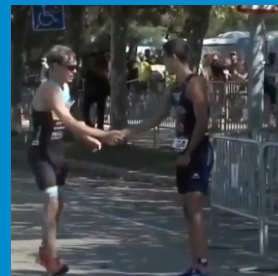
BOLSÃO
2025

Já ouviu falar em “fair play”?

Fair play é uma filosofia adotada em desporto que prima pela conduta ética nos esportes. A expressão nasceu em 1896, durante as primeiras Olimpíadas da Era Moderna, em Atenas. Barão de Coubertin, o organizador dos Jogos, idealizou a filosofia por meio da frase: "Não pode haver jogo sem fair play.

O que é espírito esportivo:

- é saber aproveitar aquilo de bom que o esporte ou a brincadeira oferece.
- é saber admitir uma derrota com dignidade e saber vencer com humildade.



Fontes:

https://pt.wikipedia.org/wiki/Fair_play

<https://impulsiona.org.br/fair-play-o-jogo-limpo/>

A TEORIA DE MASLOW

BOLSÃO
2025

Abraham Maslow foi um psicólogo de grande destaque por causa de seu estudo relacionado às necessidades humanas. Segundo ele, o homem é motivado segundo suas necessidades que se manifestam em graus de importância onde as fisiológicas são as necessidades iniciais e as de realização pessoal são as necessidades finais. Cada necessidade humana influencia na motivação e na realização do indivíduo que o faz prosseguir para outras necessidades que marcam uma pirâmide hierárquica:

As necessidades fisiológicas que se encontram como base para a pirâmide, segundo Maslow, representam as necessidades relacionadas ao organismo, como alimentação, sono, abrigo, água, excreção e outros.

As necessidades de segurança aparecem após o suprimento das necessidades fisiológicas. São representadas por necessidades de segurança e estabilidade, como proteção contra a violência, proteção para saúde, recursos financeiros e outros.

As necessidades sociais somente aparecerão após as necessidades de segurança serem supridas. São necessidades sociais: amizades, socialização, aceitação em novos grupos, intimidade sexual e outros.

As necessidades de status e estima ocorrem depois que as necessidades sociais são supridas. São necessidades de status e estima:

autoconfiança, reconhecimento, conquista, respeito dos outros, confiança.

As necessidades de autorrealização que se encontram no topo da pirâmide hierárquica são: moralidade, criatividade, espontaneidade, autodesenvolvimento, prestígio.

Fontes:

<https://mundoeducacao.uol.com.br/psicologia/maslow-as-necessidades-humanas.htm>

LINGUAGEM DIGITAL - MEMES

BOLSÃO
2025

O denominado Meme é um termo criado pelo escritor Richard Dawkins, em seu livro *The Selfish Gene* (O Gene Egoísta, lançado em 1976), cujo significado é um composto de informações que podem se multiplicar entre os cérebros ou em determinados locais como, livros. O Meme pode ser considerado uma ideia, um conceito, sons ou qualquer outra informação que possa ser transmitida rapidamente.

O período de vida de um Meme na internet pode ser infinito ou efêmero, bem como o seu conteúdo que está sujeito a evoluir ao longo do tempo, pois uma vez postado na web, a informação estará sujeita a comentários, críticas, efeitos negativos e outros tipos de intervenções e reações.

A característica principal do Meme é justamente a possibilidade de ser recriado por qualquer um e a qualquer momento. Contudo, os Memes são qualquer tipo de informação, ideia ou conceito, os quais poderão ser transmitidos de um local para outro de forma rápida.



Fontes:

<https://www.infoescola.com/comunicacao/memes/>

VALORES HUMANOS

BOLSÃO
2025

Entendemos por valores humanos o conjunto de regras de convívio social que, embora não estejam registradas como ocorre com as leis, estão implícitas. O amor, a amizade, a bondade, a confiança, a fraternidade, a honra, entre tantos outros valores fazem parte dessa lista que está presente na natureza do ser humano.

É importante dizer que existem pessoas que adotam condutas que se mostram bastante distantes desses valores. Contudo, devemos sempre nos esforçar para nos manter próximos deles, assim, estaremos nos respeitando, respeitando ao outro e contribuindo para um mundo melhor para todos.

Continue a leitura e faça essa reflexão sobre quais são os valores humanos que tem seguido em seu comportamento diário, lembrando que a ideia não é se julgar e sim buscar sempre melhorar e evoluir através de cada experiência.

PERSEVERANÇA **HABILIDADES** **FUTURO**
TRANSPARENCIA **EDUCAÇÃO**
RESPEITO MODERAÇÃO **DEMOCRACIA** **JUSTIÇA**

Fontes:

<https://www.ibccoaching.com.br/portal/motivacao-pessoal/valores-humanos-qualis-sao-os-seus/>

CULTURA DA MASSA

BOLSÃO
2025

A cultura de massa faz parte da cultura em geral, que é o bem mais precioso produzido pela humanidade. Por cultura, entendemos um conjunto de hábitos, costumes, religião, idioma e produções artísticas ligadas a um grupo específico de pessoas, ou seja, a uma comunidade ou sociedade.

Dentro desse recorte, temos a cultura autêntica e a cultura inautêntica. A cultura inautêntica é a cultura de massa, que é produzida em larga escala e serve como artifício para fazer girar o mecanismo capitalista por meio dos lucros com a produção cultural e com a manipulação das massas, que serve aos interesses políticos e mercantis.

Há uma grande pesquisa da área da comunicação que envolve a sociologia, a psicologia e a administração para descobrir o que é capaz de agradar o grande público, que consiste no espectador médio da cultura de massa.

A cultura de massa está estreitamente ligada ao consumo. As propagandas que são veiculadas na televisão e na internet têm o propósito de levar o espectador a consumir os produtos propagados. Não obstante, às propagandas também são veiculados ideais de vida. Do mesmo modo que as propagandas passam tais ideais, a cultura de massa também é utilizada com tal objetivo.

Fontes:

<https://brasilecola.uol.com.br/sociologia/cultura-de-massa.htm>

<https://mundoeducacao.uol.com.br/sociologia/cultura-de-massa.htm>

